

341

3+kk
69,3 m²
4. podlaží



CONNECT
VRŠOVICE

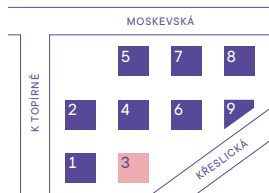


BUDOVA

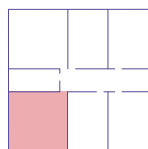


Číslo	Místnost	m ²
1	Chodba	12,4
2	WC	1,6
3	Koupelna	5,3
4	Obývací pokoj + kk	25,4
5	Ložnice	8,6
6	Ložnice	12,8
Užitná plocha		66,1
Ostatní plochy, vnitřní příčky		3,2
Podlahová plocha		69,3
7	Lodžie	3,0
Celková plocha		72,3

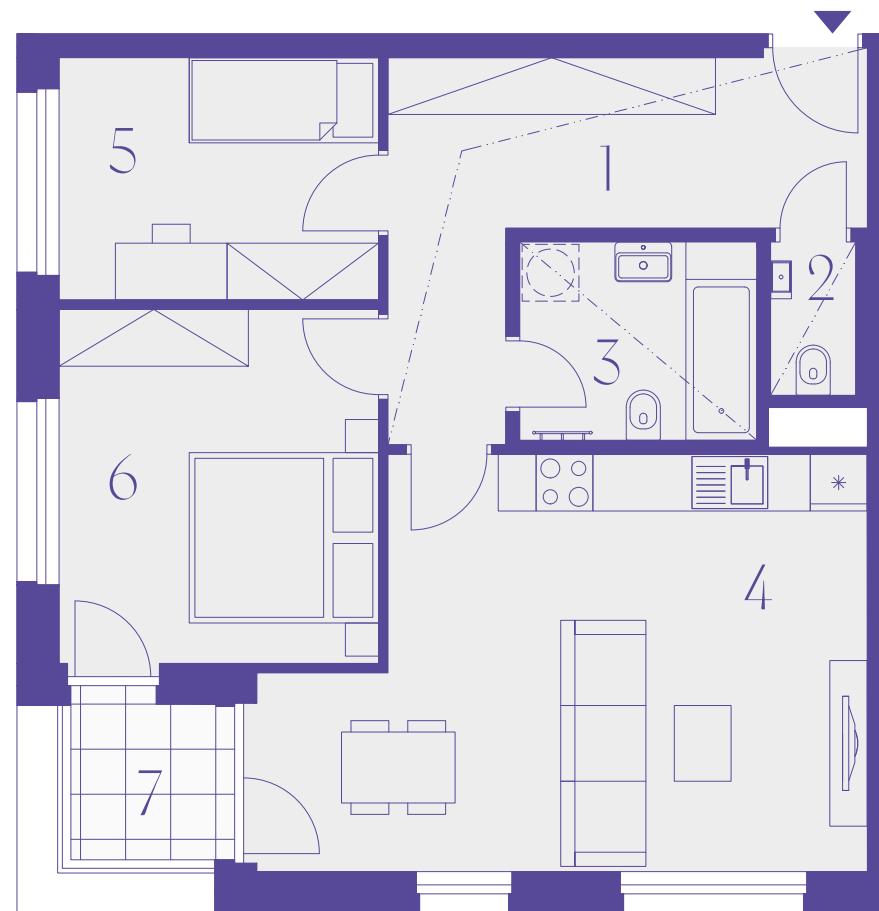
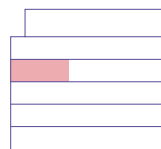
Schéma projektu



Umístění na patře



Pohled na dům



----- snížený pohled



0 1 m 2 m 5 m

800 226 223

CONNECTVRŠOVICE.CZ

Plochy místností a další informace uvedené v tomto listu jsou orientační a nejsou závazné. Vybrazené zařízení a vybavení bytu/nebytového prostoru není předmětem dodávky. Rozsah dodávky je specifikován ve smlouvě. Investor si vyhrazuje právo na úpravy. 20.5.2025

NEOCITY
+
DARAMIS