

663

4+kk
91,2 m²
6. podlaží



CONNECT
VRŠOVICE

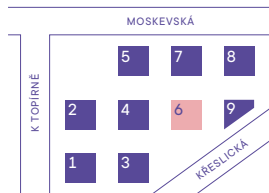


BUDOVA

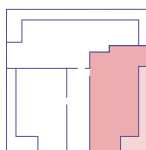


| Číslo | Místnost | m ² |
|--------------------------------|--------------------|----------------|
| 1 | Chodba | 12,8 |
| 2 | WC | 2,5 |
| 3 | Koupelna | 4,4 |
| 4 | Obývací pokoj + kk | 28,8 |
| 5 | Ložnice | 9,2 |
| 6 | Ložnice | 9,0 |
| 7 | Ložnice | 14,5 |
| 8 | Šatna | 3,9 |
| Užitná plocha | | 85,1 |
| Ostatní plochy, vnitřní příčky | | 6,1 |
| Podlahová plocha | | 91,2 |
| 9 | Terasa | 27,1 |
| Celková plocha | | 118,3 |

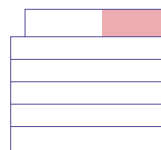
Schéma projektu



Umístění na patře



Pohled na dům



----- snížený pohled



0 1 m 2 m 5 m

800 226 223

CONNECTVRŠOVICE.CZ

Plochy místností a další informace uvedené v tomto listu jsou orientační a nejsou závazné. Vybrazené zařízení a vybavení bytu/nebytového prostoru není předmětem dodávky. Rozsah dodávky je specifikován ve smlouvě. Investor si vyhrazuje právo na úpravy. 20.5.2025

NEOCITY
+
DARAMIS